



## Gittermatten

**Das Securifor System ist die Antwort auf alle Anforderungen im Hochsicherheitsbereich, insbesondere in Kombination mit Bekasecure Pfosten. Hohe Durchdringungswerte und exzellente Kameradurchsicht zeichnen dieses Zaunsystem aus.**

## Anwendungen

Das Securifor Zaunsystem, besonders in Verbindung mit Bekasecure Pfosten, ist ideal für alle Anwendungen mit höchsten Sicherheitsansprüchen, wie: Militäranlagen, Justizvollzugsanstalten, Psychatrien, Kraftwerke, Chemielabors, Lagerhäuser oder Logistikzentren. Für spezielle Anforderungen bieten wir Ihnen auch maßgeschneiderte Lösungen an.

## Securifor®

### Systemvorteile

#### Hohes Maß an Sicherheit

Die extrem kleine Maschenweite kombiniert mit der Drahtstärke von 4 mm macht Securifor zu einem Hochsicherheitszaun, der kaum zu übersteigen oder zu durchtrennen ist. Extrem hohe Durchdringungswerte zeichnen dieses System aus.

#### Lange Lebensdauer

Die Betafence Beschichtungstechnologie ist richtungsweisend und garantiert eine sehr lange Lebensdauer. Zunächst werden die Matten mit einer Zink-Aluminium Legierung beschichtet. Eine anschließende Grundierung mit Epoxy-Pulver gewährleistet perfekte Haftfähigkeit für die Polyesterbeschichtung von mind. 100 Micron.

#### Ein komplettes System

Das Securiforsystem ist ein komplettes Zaunsystem mit verschiedenen Pfosten und spezieller Sicherheitsbefestigung, Toren und Zubehör. Höchste Sicherheitsansprüche und Montagefreundlichkeit erreichen Sie mit dem Bekasecure Pfosten.

#### Anwendungen

Securifor hat sich bereits bei vielen Anwendungen, in denen ein hohes Maß an Sicherheit gefordert wird, erfolgreich bewährt. Hierzu gehören Militäranlagen und Kraftwerke. Betafence bietet Ihnen aber mit diesem Produkt auch speziell abgestimmte Lösungen für Psychatrien oder Gefängnisse.



### Gittermatte

Die Gittermatten sind punktgeschweißt, 2518,60 mm breit und in den Höhen 2010,60 mm oder 2417,00 mm lieferbar. Bei größeren Höhen können mehrere Matten problemlos übereinander montiert werden.

Gittermatten bis zu 6,30 m Höhe an einem Stück sind ebenfalls lieferbar.

### Spezielle Qualitäten

- Die sehr enge Maschung von 76,20 x 12,70 mm wird dem hohen Sicherheitsbedürfnis gerecht. Drahtdurchmesser: 4 mm
- Stark gezogene Drähte verschweißt zu einer engen Maschung machen das Durchtrennen mit einem konventionellen Bolzenschneider fast unmöglich.
- Beschichtet in Zincau ( 95% Zink, 5% Aluminium) oder verzinkt und pulverbeschichtet mit Polyester für eine lange Lebensdauer.
- Schweißtiefe an jedem Schweißpunkt ist minimum 50% der Drahtstärke
- Die Maschung ist speziell konzipiert zur maximalen Durchsicht, welches besonders wichtig ist in Bereichen mit Kameraüberwachung.
- Kombinierbar mit Alarm- und Detektionssystemen
- Testergebnisse durch Spezialeinheiten der Polizei belegen, dass die Maschung einen 40 mal höheren Durchdringungsfaktor hat als andere Zaunprodukte – einer der wichtigsten Indikatoren zur Vermeidung von Ausbrüchen.
- Testergebnisse zu Schuß – oder Explosionstests auf Anfrage erhältlich

### Tore

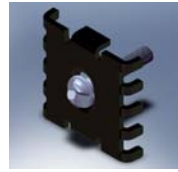
Das Securifor System wird komplettiert durch passende Toranlagen mit identischer Füllung

LIEFERPROGRAMM SECURIFOR	
Breite x Höhe in mm	
2518,6 x 2010,6	
2518,6 x 2417,0	
2518,6 x 3001,2	
2518,6 x 3674,3	
2518,6 x 4004,5	
2518,6 x 4690,3	
2518,6 x 5325,3	
2518,6 x 6011,1	

### Zaunpfosten und Befestigung

Zwei Systeme:

#### Rechteckpfosten mit Befestigungsklemmen



Die Pfosten haben an der Frontseite Einniethülsen, mit denen die Klemmstücke verschraubt werden, so dass zwei Matten nebeneinander montiert sind. Bei Eckpfosten sind die Befestigungsmöglichkeiten auch auf einer Seitenwand.

Profil der Zwischen- und Eckpfosten: 80 x 60 x 2,5 mm

#### Pfostensystem Bekasecure



Das Design und die hohe Streckgrenze von Bekasecure Pfosten gewährleisten ultimative Eigenschaften in Bezug auf Sicherheit, Stabilität und Montagefreundlichkeit. Die Pfosten sind an der Front mit zwei Reihen Langlöchern 10 x 20 mm versehen. Die Gittermatten werden mit einer durchgehenden Abdeckleiste und Flachkopfschrauben mit Abrißmutter am Pfosten fixiert. Das offene Profil macht die Ausstattung mit Detektionskabeln sehr einfach. Sind die Pfosten einmal mit der Abdeck-

leiste und der speziellen Pfostenkappe verschlossen, ist auch die Detektion geschützt und vor allen Dingen nicht mehr sichtbar.

Pfostenprofil Bekasecure:

- 140 x 115 x 3 mm  
(für Zaunhöhen von 3-4 m)
- 140 x 150 x 5 mm (für Zaunhöhen bis 6 m)

### Oberfläche

Die Gittermatten aus verzinkten Drähten (min. 40 g/m<sup>2</sup>) werden mit einer Haftschrift und einer anschließenden Polyester Pulverbeschichtung versehen. (Mindestauflage 100 micron).

Die Pfosten sind innen und außen verzinkt (Mindestauflage 275g/m<sup>2</sup>, beide Seiten zusammen), in Anlehnung an die Euronorm 10147. Nach dem Auftragen einer Haftschrift werden die Pfosten pulverbeschichtet. (Mindestauflage 60 micron)

### Farben

Standardfarbe: grün Ral 6005

Andere Farben oder Oberfläche in Bezial: auf Anfrage.

